

# Planung: Umbau einer Kurve der B460 bei Hüttenthal

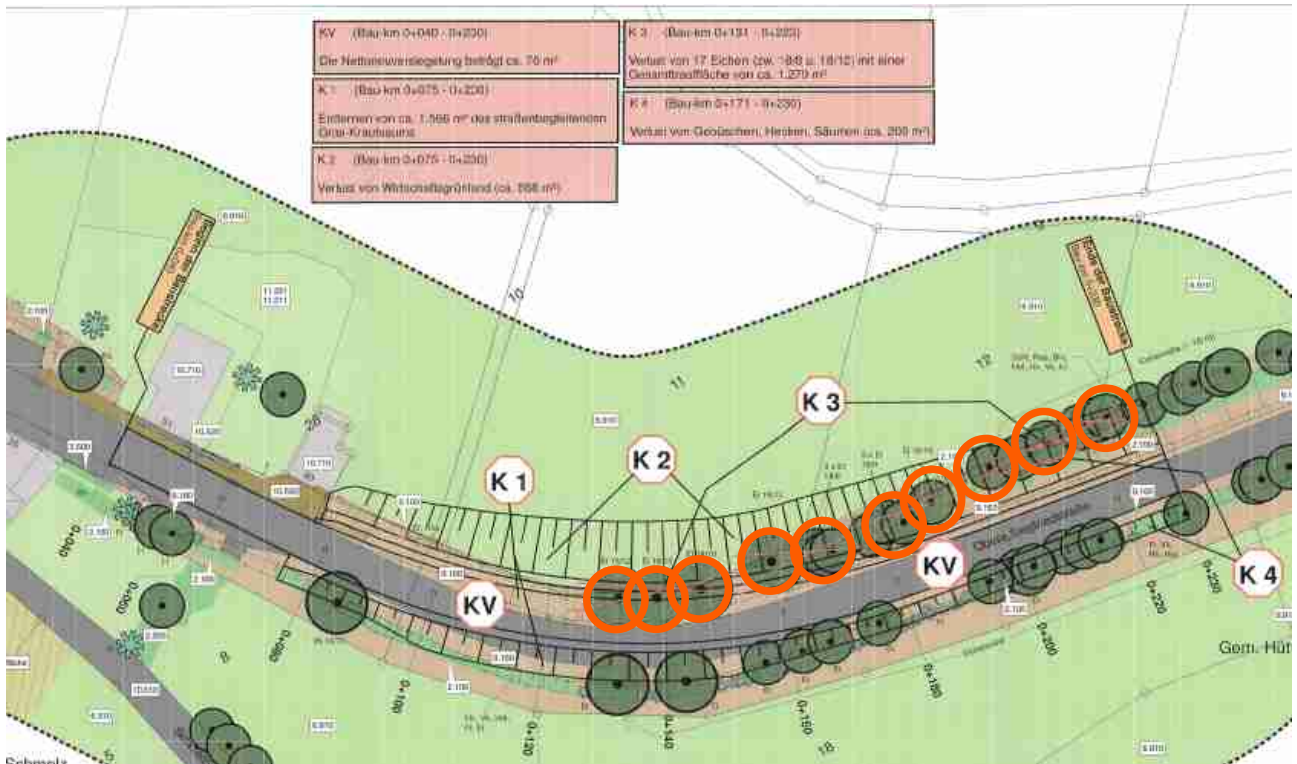


Abbildung 1: Maßnahmen- und Konfliktplan der Planfeststellung

## ○ 17 Eichen sollen gefällt werden

Die vorhandene Fahrbahn (grau) soll für einen etwas größeren Kurvenradius verschoben werden (schwarze Linien).

Oberhalb der Straße muss eine neue Böschung abgegraben werden, dadurch werden die Bäume beseitigt. Künftig kann man dann statt 40km/h mit 60km/h fahren.

Bei 120m neuer Kurvenlänge macht das  $10,8 - 7,2 = 3,6$  Sekunden ‚Zeitersparnis‘.